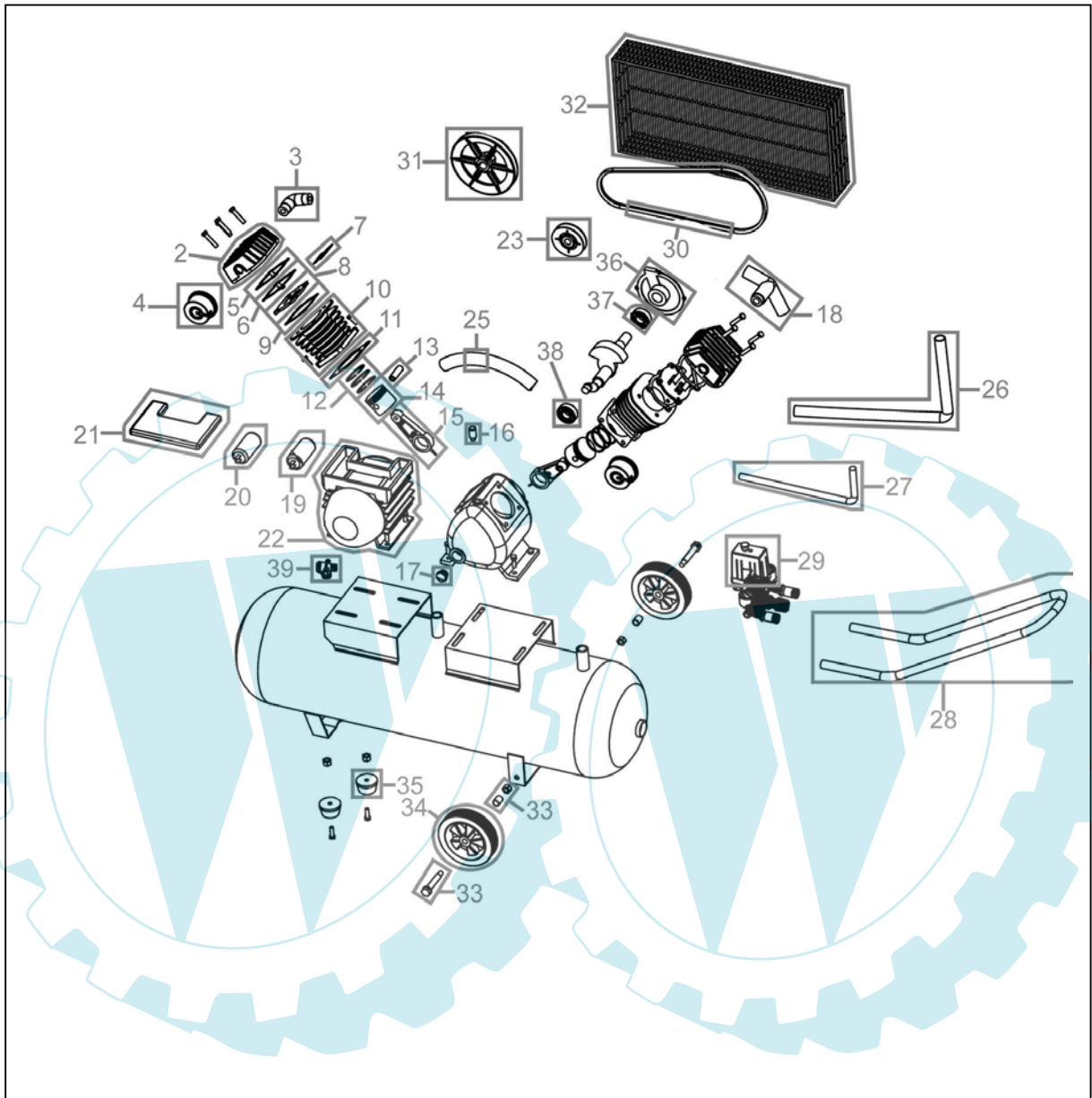




50053





50053

Pos.-Nr.	Ersatzteil-Nr.	Bezeichnung	Pos.-Nr.	Ersatzteil-Nr.	Bezeichnung
002	50053-03002	Zylinderkopf	023	50053-03023	Motorriemenscheibe
003	50053-03003	Winkel Zylinderkopf	025	50053-03025	Druckleitung Zyl.1-Zyl.2
004	50053-01001	Luftfilter	026	50053-03026	Druckleitung
005	50053-03005	Zylinderkopfdichtung	027	50053-03027	Entlastungsleitung
006	50053-03006	Ventilplattendichtung	028	50013-03031	Griff
007	50053-03007	Ventilplättchen	029	190191	Radschalter 230 V /1
008	50053-03008	Ventilplattensatz	030	50053-03030	Keilriemen A-1168
009	50053-03009	Zylinderdichtung	031	50053-03031	Riemenscheibe Aggregat
010	50053-03010	Zylinder	032	50013-03042	Schutzgitter
011	50053-03011	untere Dichtung	033	50013-03026	Radachse kpl.
012	50053-03012	Kolbenringe kpl.	034	50013-03027	Rad
013	50053-03013	Kolbenbolzen	035	50013-03029	Gummifuß kpl.
014	50053-03014	Kolben	036	50053-03036	Deckel Kurbelgehäuse
015	50053-03015	Pleuel	037	99999-6204Z	Kugellager 6204Z
016	50053-03016	Entlüftung	038	50053-03038	Kugellager
017	50053-03017	Ölschauglas	039	50053-03039	Rückschlagventil
018	50053-03018	Winkel Zylinderkopf 3-Wege	o.Abb.	50053-03001	Aggregat kpl.
019	99999-10010	Kondensator 40µF m. Kabel	o.Abb.	99999-00002	Ablassventil 3/8" AG
020	99999-10022	Anlaufkondensator 250µF m. Kabel	o.Abb.	50013-03047	Gussbrücke
021	50053-03021	Klammkastendeckel	o.Abb.	101258	Druckmanometer 12bar/1/8"
022	50013-03044	Motor 2,2 KW 230V	o.Abb.	99999-10092	Überlastschalter 15A